

CATÁLOGO DO ITEM IMPORTADO

Pleito de Inclusão de Ex-Tarifário

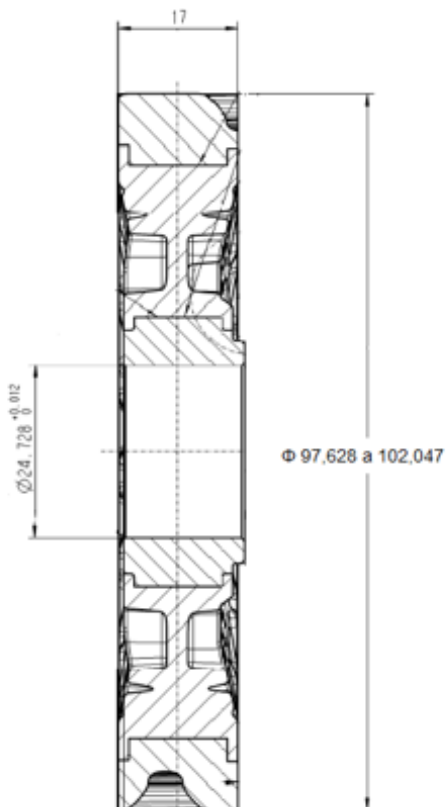
Número de Controle SDIC	NCM	Sugestão de descrição do ex-Tarifário
D188-22I	8708.94.90	Coroa dentada; contendo engrenagem helicoidal moldada constituída por três materiais, sendo o cubo interno em aço DIN EN 10277-4, o anel intermediário em Poliamida reforçado com fibra de vidro sobre injetado no cubo e o anel externo dentado em Nylon sobre injetado no anel intermediário; com diâmetro externo 97,628 a 102,047 mm (+/- 0,071 mm), interno 24,728 mm (+0,012 mm), espessura 17 mm (+/- 0,1 mm), torque máximo de aplicação entre 65Nm e 80Nm, dentes módulo 2,174 e 2,260 mm, precisão classe 10 (conforme DIN 3961 e 3963), batimento máximo 62 microns, erro de passo 32 microns, erro de passo acumulativo 71 microns, funcionalidade entre -40 e +85 grau Celsius, resistência a torção 325 Nm, peso 200 g (+/- 20 g), cubo com geometria estriada específica para ancoragem do termoplástico; para fabricação de conjunto de coluna de direção elétrica; com função de engrenar com o parafuso sem fim, transmitir rotação do motor para o eixo principal da coluna de direção, reduzindo a rotação e aumentando o torque, com baixo atrito e baixo ruído; com aplicação em automóveis.

1. Especificações técnicas detalhadas da autopeça

(características quantitativas e qualitativas, por exemplo: dimensões, materiais de fabricação, especificações de trabalho/funcionamento [torque, potência, resistência, tensão, corrente, dureza, vazão, condutibilidade, temperatura etc.], características de hardware, software, características físicas, dentre outras inerentes a cada produto):

Diâmetro externo 97,628 a 102,047 mm (+/- 0,071 mm), interno 24,728 mm (+0,012 mm), espessura 17 mm (+/- 0,1 mm), torque máximo de aplicação entre 65Nm e 80Nm, dentes módulo 2,174 e 2,260 mm, precisão classe 10 (conforme DIN 3961 e 3963), batimento máximo 62 microns, erro de passo 32 microns, erro de passo acumulativo 71 microns, funcionalidade entre -40 e +85 grau Celsius, resistência a torção 325 Nm, peso 200 g (+/- 20 g), cubo com geometria estriada específica para ancoragem do termoplástico

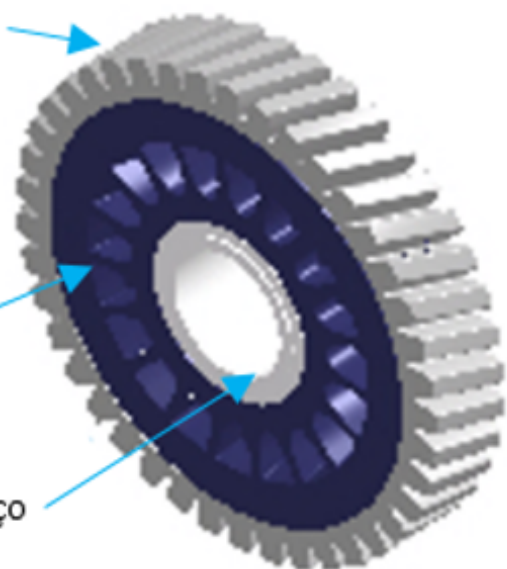
2. Imagens da autopeça importada e/ou desenho esquemático *(obrigatório conter as principais dimensões em milímetros):*



Coroa dentada
em Nylon

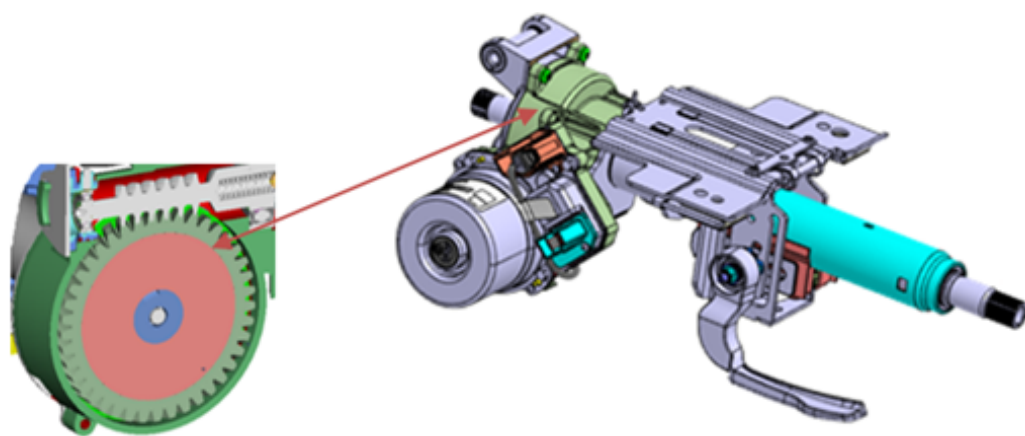
Núcleo (alma)
em
termoplástico

Cubo em aço



3. Aplicação do item importado *(em qual produto fabricado pela empresa pleiteante o item importado será incorporado).*

Aplicado em: conjunto de coluna de direção elétrica



4. Função do item importado no produto fabricado pela empresa pleiteante do ex-tarifário:

Engrenar com o parafuso sem fim, transmitir rotação do motor para o eixo principal da coluna de direção, reduzindo a rotação e aumentando o torque, com baixo atrito e baixo ruído

Veículos(s): automóveis